

**Ergebnis der Künstlerbefragung des *kulturportal-hh.de* zur Zufriedenheit  
mit dem Projekt „Blue Box Peute“ am 16.04.2005 in Hamburg**

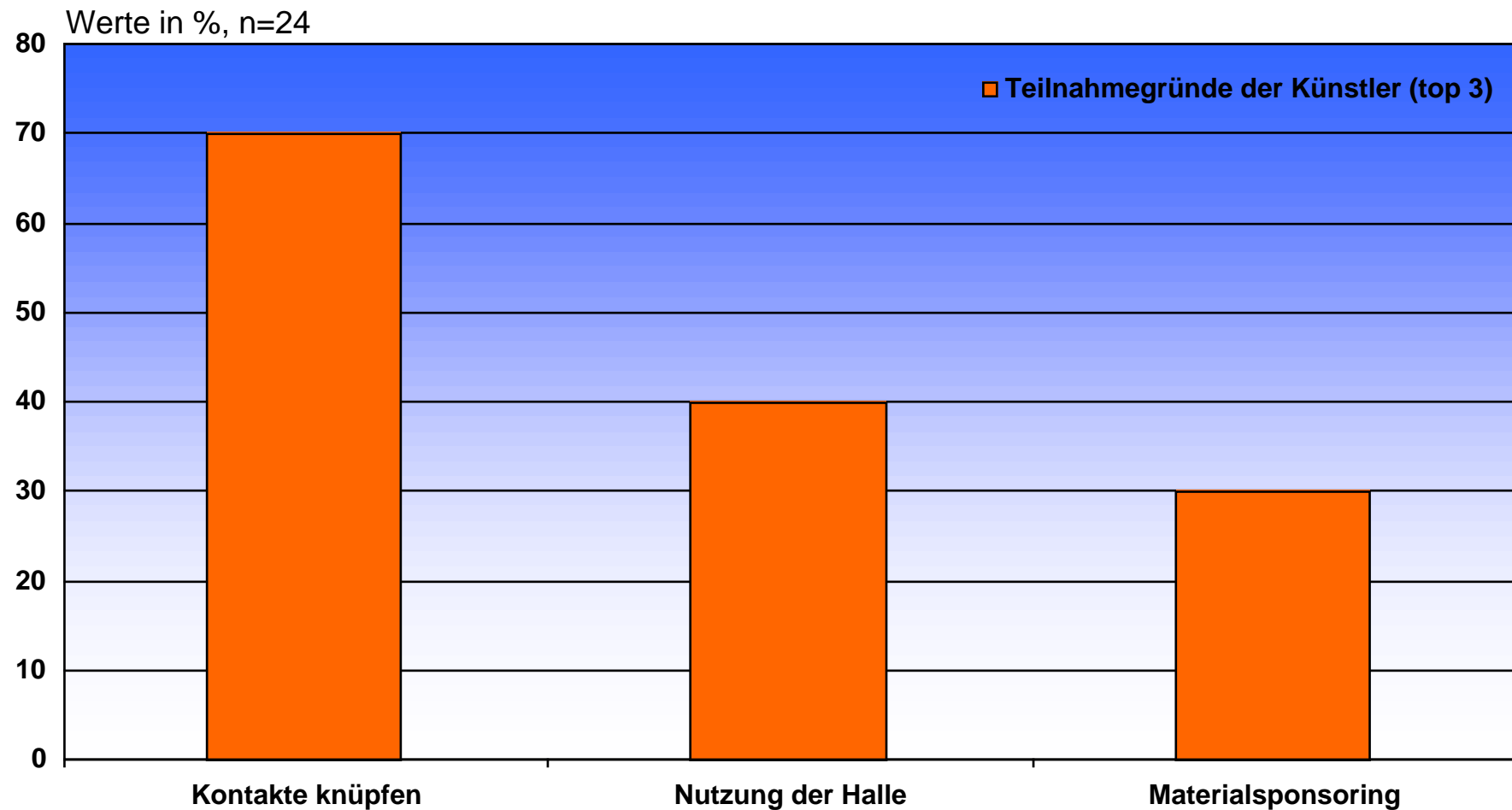
**Methodik: Fragebogen, ergänzende Interviews**

**Beginn der Erhebung: ca. 5 Stunden nach Veranstaltungsbeginn**

**Befragte Personen: jeweils ein Künstler pro Projekt**

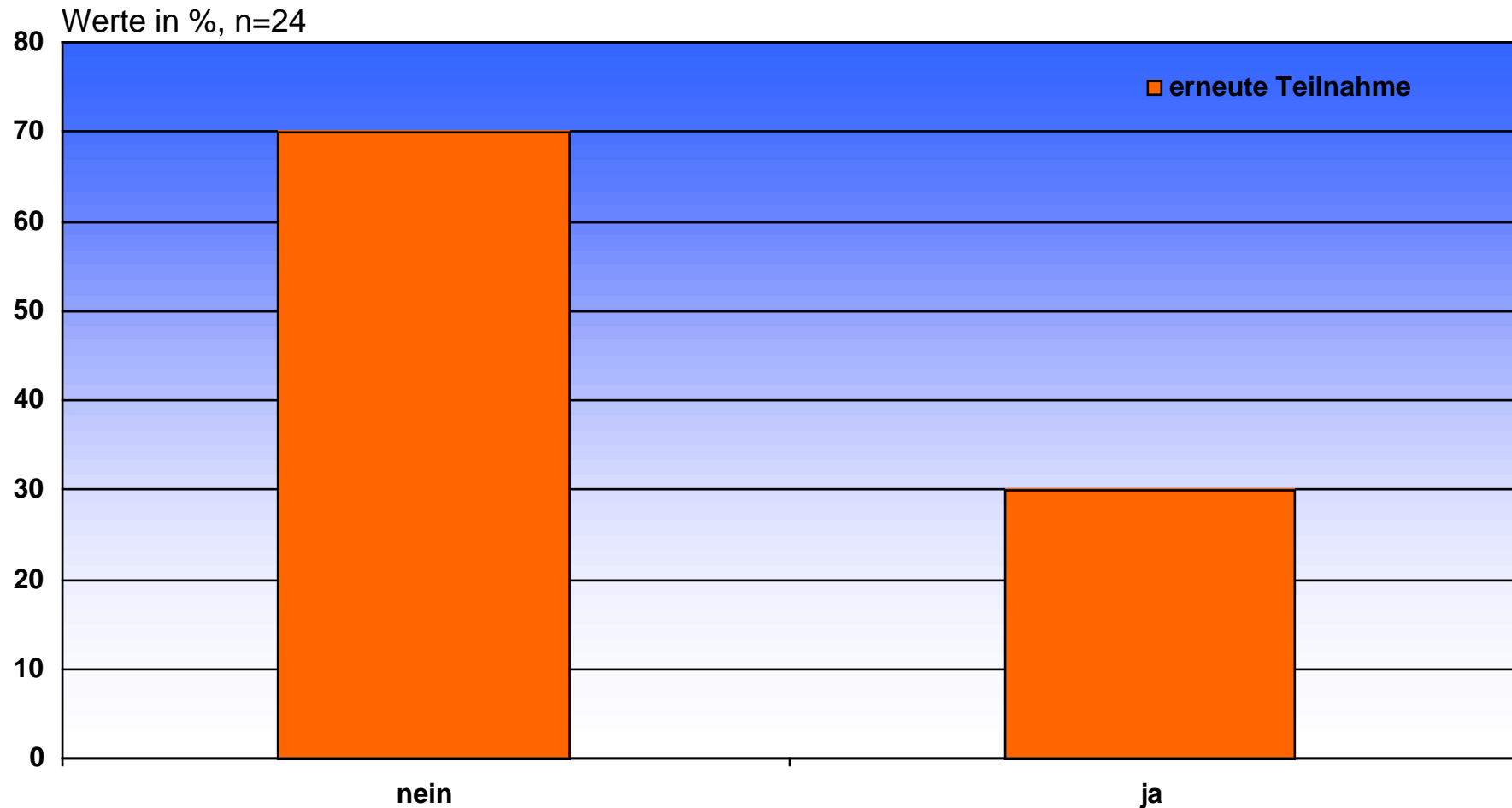
**Anzahl der befragten Personen: 24**

**Die Hauptmotivation zur Teilnahme war die Zusammenarbeit mit anderen Künstlern bzw. die Kontakte zu anderen Künstlern, die so aufgebaut werden konnten.**



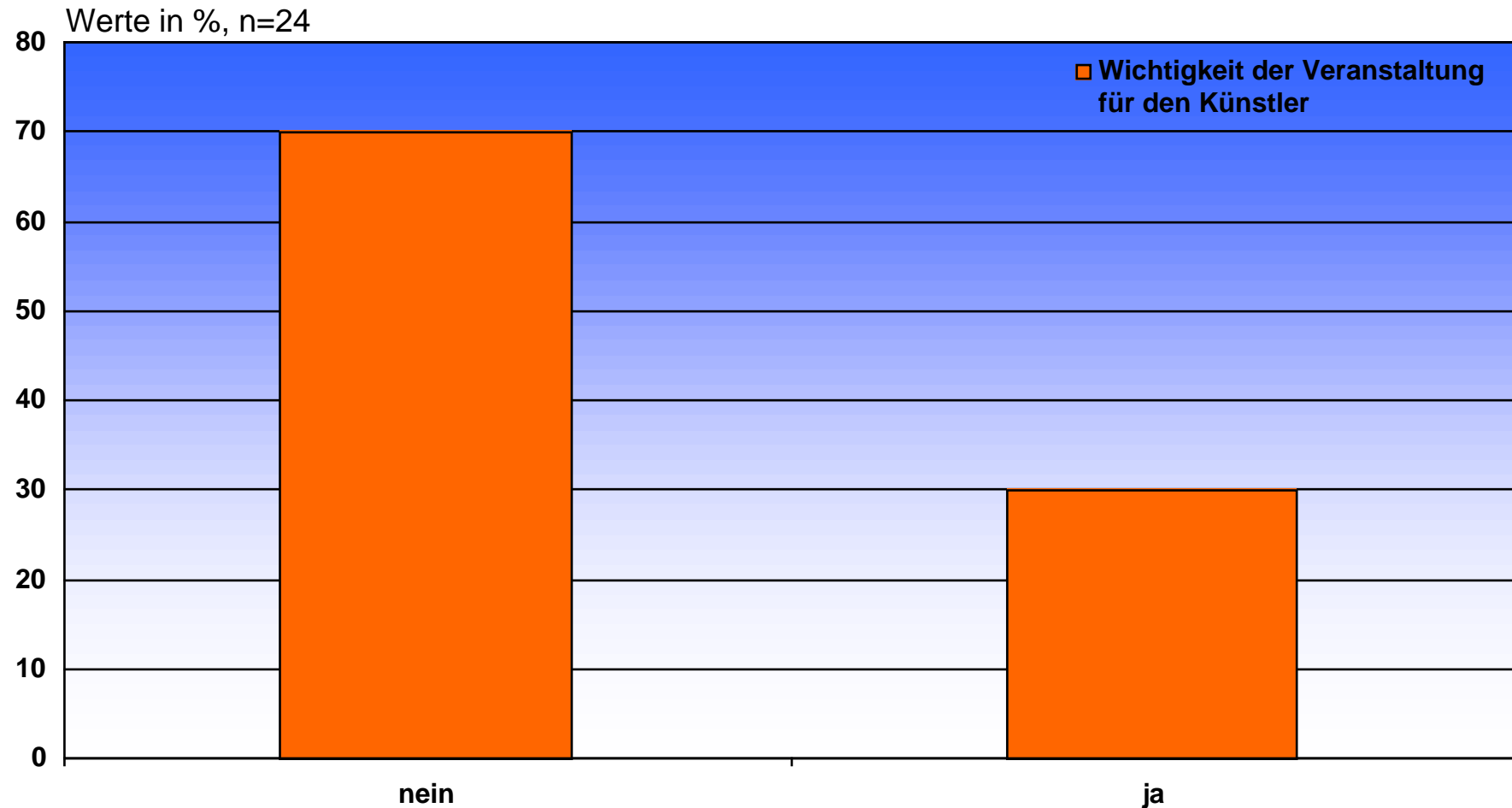
**Frage 1: Welchen Vorteil oder Nutzen hast du durch die Teilnahme an diesem Event?**

**Die wenigsten Künstler können sich eine erneute Teilnahme unter den gleichen Rahmenbedingungen vorstellen.**



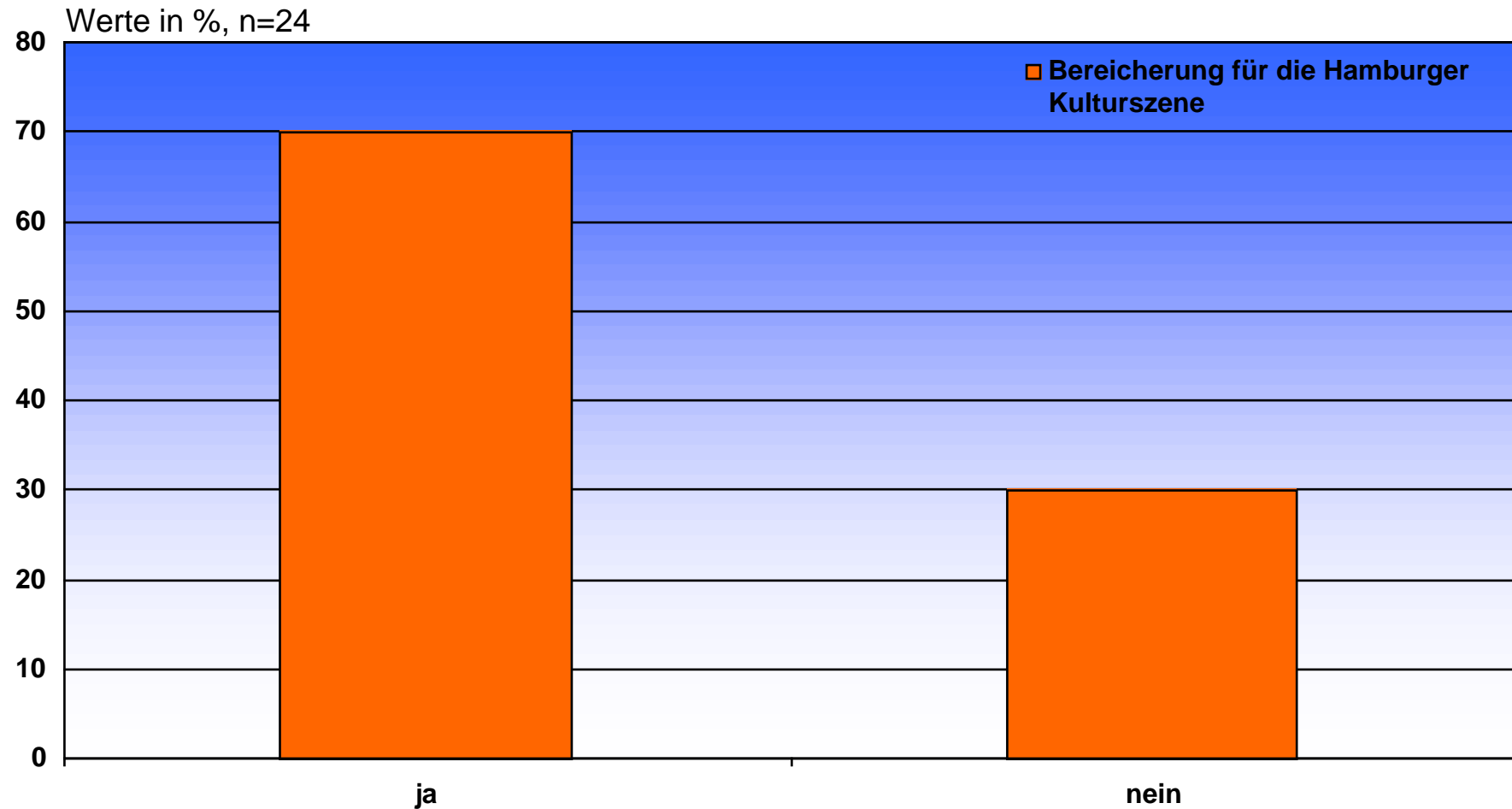
**Frage 2: Würdest du unter gleichen Bedingungen wieder mitmachen?**

## Wenige Künstler sehen das Projekt als eine Bereicherung ihres künstlerischen Wirkens.



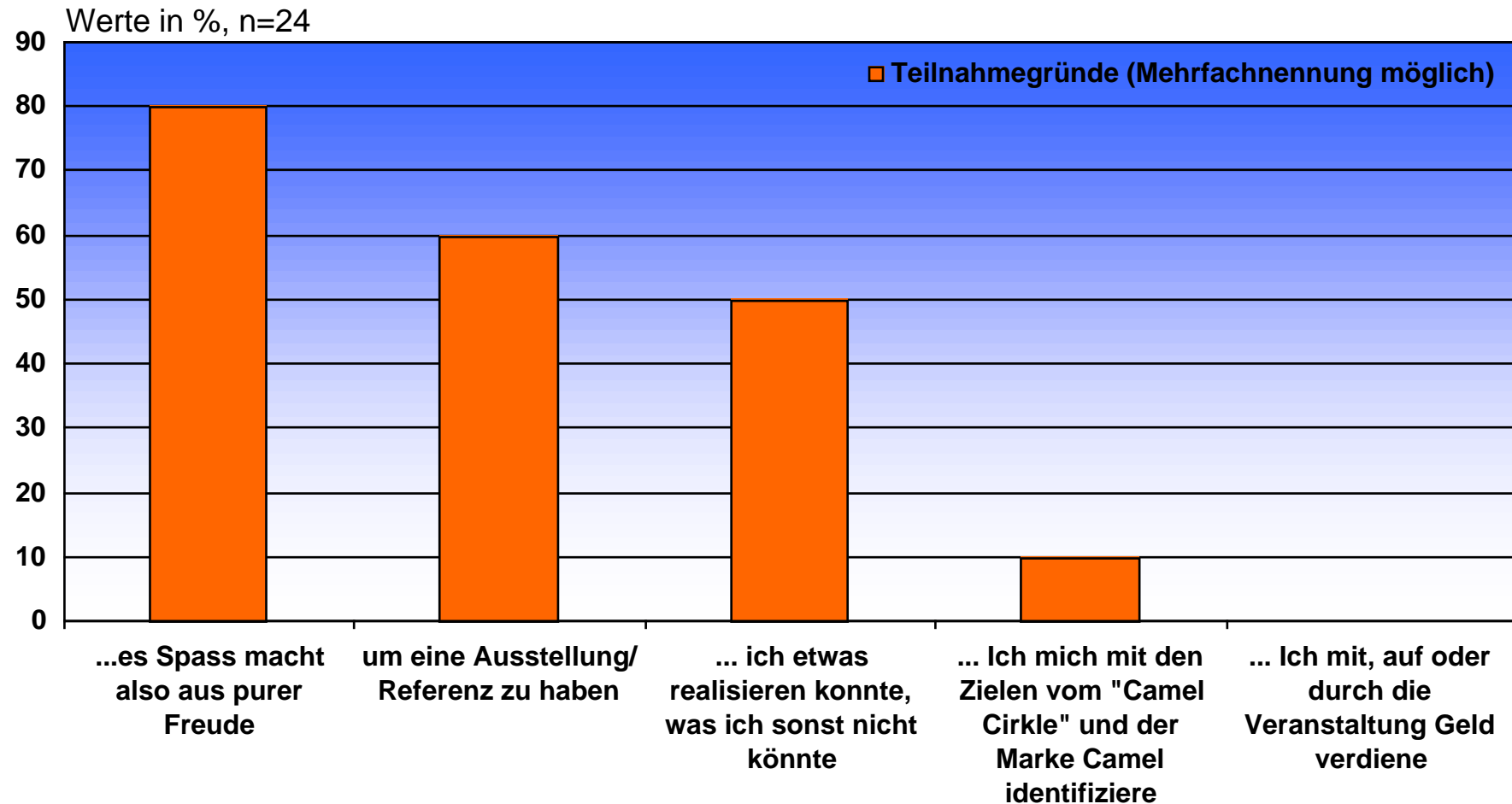
Frage 3: Stellt diese Veranstaltung eine Bereicherung deines künstlerischen Schaffens dar?

**Die meisten Künstler sehen den „Camel-Circle“ bzw. das Projekt Blue „Box Peute“ als Bereicherung für die Hamburger Kulturszene.**



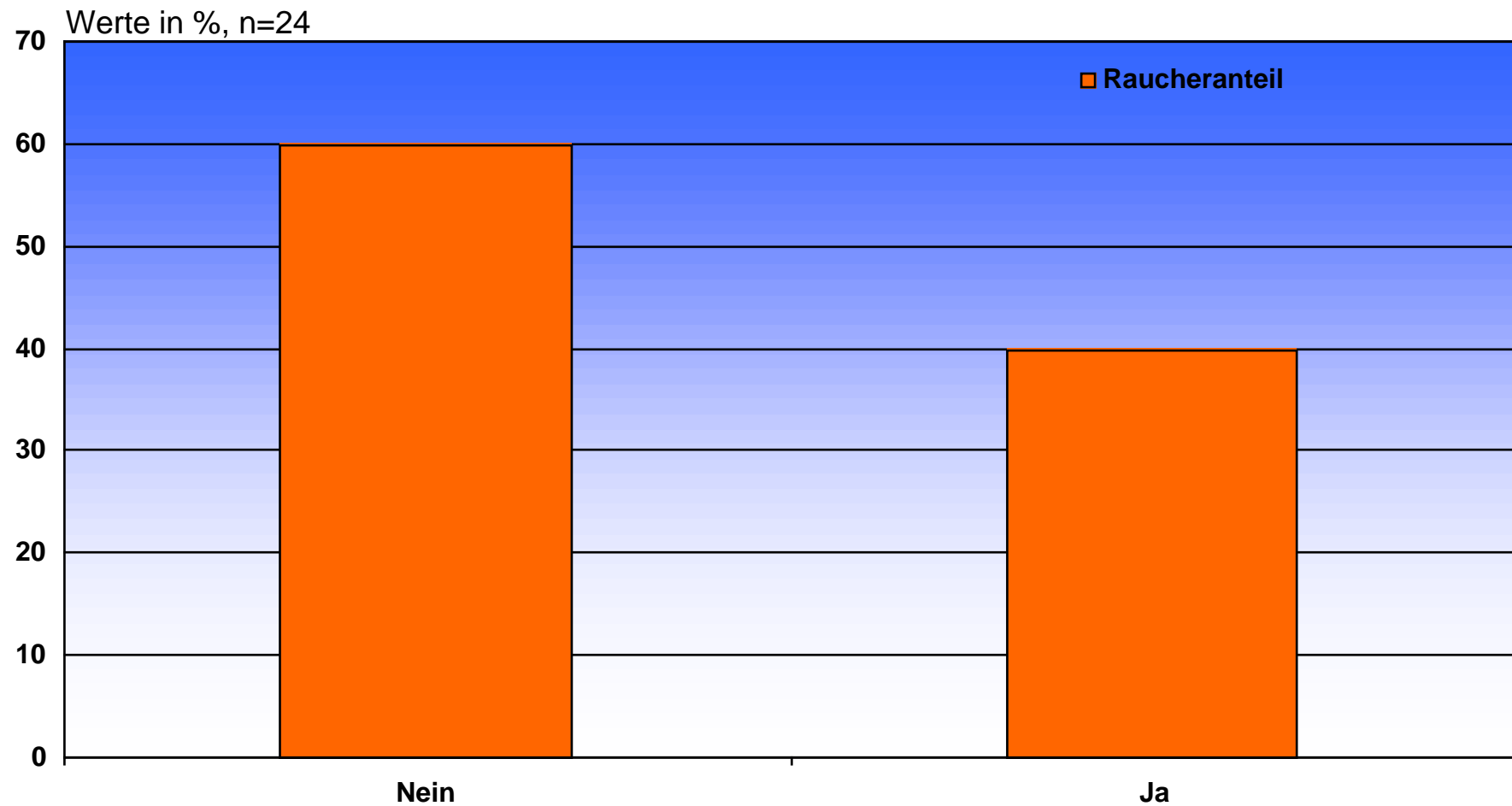
**Frage 4: Stellt diese Veranstaltung, deiner Meinung nach, eine Bereicherung für die Hamburger Kulturszene dar?**

**Für die Teilnahme der Künstler haben finanzielle Interessen keine Rolle gespielt, im Vordergrund stand der Spass.**



Frage 5: Ich mache bei der Veranstaltung mit, weil...

**Nicht-Raucher hatten kein Problem damit, das Image der Zigarettenmarke zu steigern.**



**Frage 6: Ich bin Raucher**